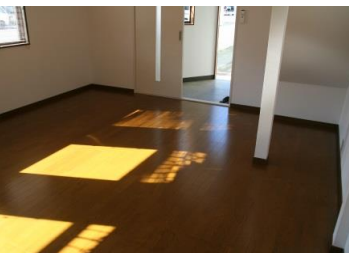




1階平面図



2階平面図



物件種目	貸店舗＋居住		
最寄駅	山陰本線東萩駅		
間取タイプ	3K		
賃貸条件	賃料	45,000 円	
	一時金等		
所在地	萩市御許町39		
交通	山陰本線東萩駅徒歩16分		
建物	建物名	御許町貸店舗・事務所	
	構造・規模	鉄骨造 2階建	階部分
	使用部分面積	1F115.12㎡	2F110.83㎡
間取内訳	店舗(事務所)洋10帖 2F:洋6.5・4帖		
築年月	昭和48年8月	契約期間	年
管理費等			
駐車場	有り		
現況	空	入居日	即時
本体設備	UB ウォシュレット 洗濯機置場		
各戸設備			
保険			
備考	敷金2ヶ月、礼金1ヶ月、仲介手数料1ヶ月		
	一般景観計画区域川内地区・野外広告物等に関する条例 用途地域:商業・準防火地域		
会員番号	物件番号	J-002	

物件番号 J-002

山口県知事免許 (4) 第 2842 号

〒758-0011 山口県萩市大字椿東久保田826-6

有限会社キタウラ土地開発

TEL:0838-24-2262
FAX:0838-24-2263

■仲介手数料:賃料の1か月分

■取引形態:一般媒介