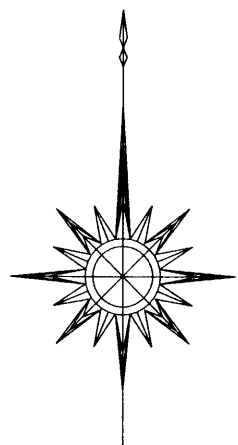
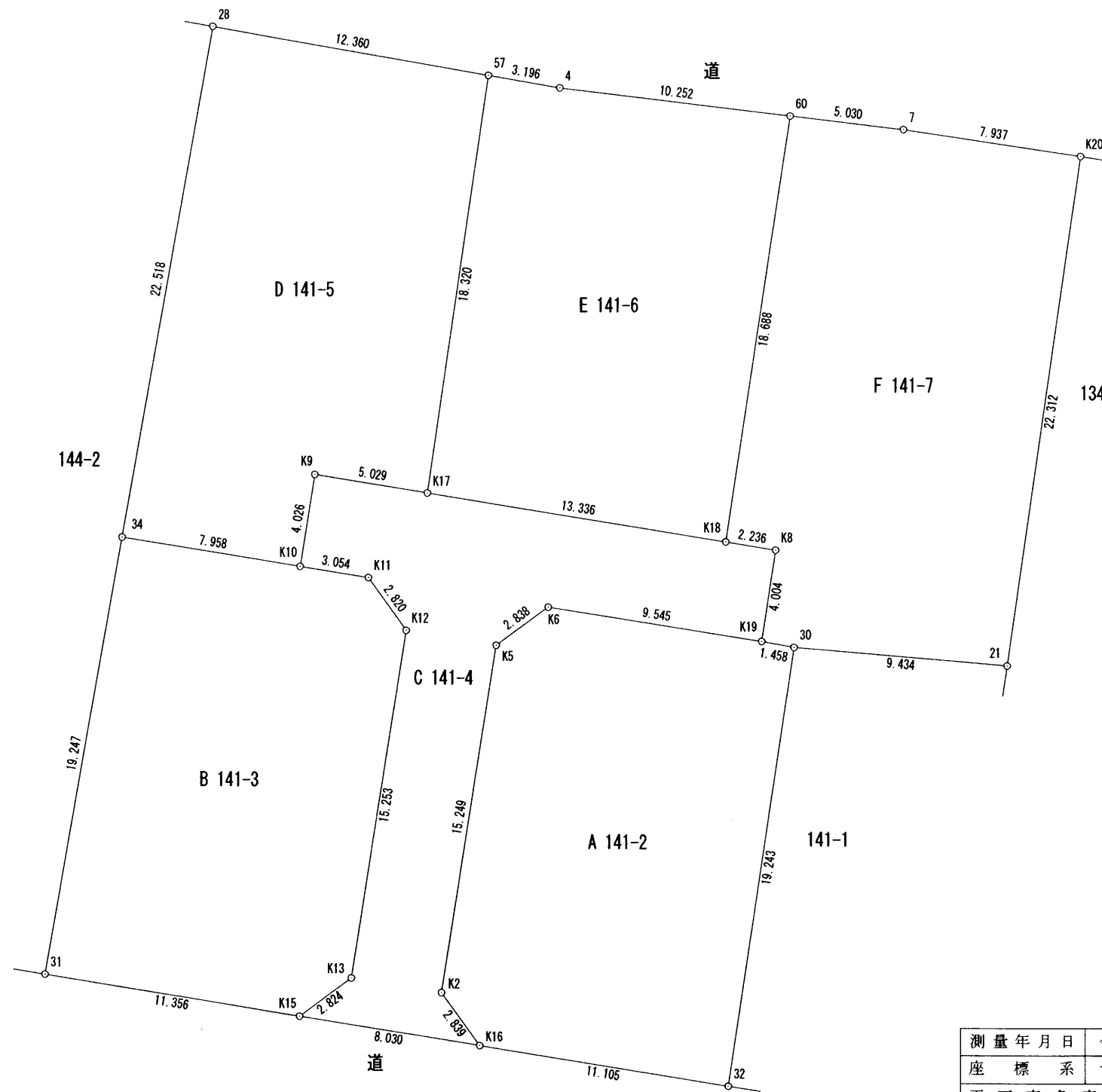


地番	141-2 ないし 141-7	土地所在図	(1/3)
土地の所在	萩市大字北古萩町字北古萩町		



(単位=メートル)



測量年月日	令和元年5月28日
座標系	世界測地系
平面直角座標系	Ⅲ

作製者 土地家屋調査士 萩市川上431番地 横山好信 (印) 令和元年5月29日作製

山口県土地家屋調査士会用紙

申請人	有限会社キタウラ土地開発 代表取締役 廣畑雅弘	縮尺	1/250
地図番号			

地番	141-2 ないし 141-7	土地所在図	(2/3)
土地の所在	萩市大字北古萩町字北古萩町		

地名	X座標	Y座標	X _{n+1} -X _{n-1}	Y _n *(X _{n+1} -X _{n-1})	距離
K6	-175253.824	-70681.953	0.192	-13570.934976	9.545
K19	-175255.299	-70672.523	-1.727	122051.447221	1.458
30	-175255.551	-70671.087	-19.271	1361902.517577	19.243
32	-175274.570	-70674.021	-17.281	1221317.756901	11.105
K16	-175272.832	-70684.990	4.024	-284436.399760	2.839
K2	-175270.546	-70686.673	17.341	-1225777.596493	15.249
K5	-175255.491	-70684.250	16.722	-1181982.028500	2.838
				倍面積	495.238030
				面積	247.6190150
				地積	247.61 m ²
				坪数	74.90 坪

地名	X座標	Y座標	X _{n+1} -X _{n-1}	Y _n *(X _{n+1} -X _{n-1})	距離
28	-175228.686	-70696.787	20.074	-1419167.302238	12.360
57	-175230.778	-70684.606	-20.216	1428959.994896	18.320
K17	-175248.902	-70687.282	-17.336	1225434.720752	5.029
K9	-175248.114	-70692.249	-3.187	225296.197563	4.026
K10	-175252.089	-70692.889	-2.738	193557.130082	7.958
34	-175250.852	-70700.750	23.403	-1654609.652250	22.518
				倍面積	528.911195
				面積	264.4555975
				地積	264.45 m ²
				坪数	79.99 坪

地名	X座標	Y座標	X _{n+1} -X _{n-1}	Y _n *(X _{n+1} -X _{n-1})	距離
34	-175250.852	-70700.750	17.710	-1252110.282500	7.958
K10	-175252.089	-70692.889	-1.722	121733.154858	3.054
K11	-175252.574	-70689.873	-2.765	195457.498845	2.820
K12	-175254.854	-70688.214	-17.339	1225662.942546	15.253
K13	-175269.913	-70690.638	-16.721	1182018.157998	2.824
K15	-175271.575	-70692.921	0.114	-8058.992994	11.356
31	-175269.799	-70704.137	20.723	-1465201.831051	19.247
				倍面積	499.352298
				面積	249.6761490
				地積	249.67 m ²
				坪数	75.52 坪

地名	X座標	Y座標	X _{n+1} -X _{n-1}	Y _n *(X _{n+1} -X _{n-1})	距離
57	-175230.778	-70684.606	17.583	-1242847.427298	3.196
4	-175231.319	-70681.456	-1.742	123127.096352	10.252
60	-175232.520	-70671.274	-19.673	1390315.973402	18.688
K18	-175250.992	-70674.111	-16.382	1157783.286402	13.336
K17	-175248.902	-70687.282	20.214	-1428872.718348	18.320
				倍面積	493.789490
				面積	246.8947450
				地積	246.89 m ²
				坪数	74.68 坪

地名	X座標	Y座標	X _{n+1} -X _{n-1}	Y _n *(X _{n+1} -X _{n-1})	距離
K9	-175248.114	-70692.249	3.187	-225296.197563	5.029
K17	-175248.902	-70687.282	-2.878	203437.997596	13.336
K18	-175250.992	-70674.111	-2.441	172515.504951	2.236
K8	-175251.343	-70671.903	-4.307	304383.886221	4.004
K19	-175255.299	-70672.523	-2.481	175338.529563	9.545
K6	-175253.824	-70681.953	-0.192	13570.934976	2.838
K5	-175255.491	-70684.250	-16.722	1181982.028500	15.249
K2	-175270.546	-70686.673	-17.341	1225777.596493	2.839
K16	-175272.832	-70684.990	-1.029	72734.854710	8.030
K15	-175271.575	-70692.921	2.919	-206352.636399	2.824
K13	-175269.913	-70690.638	16.721	-1182018.157998	15.253
K12	-175254.854	-70688.214	17.339	-1225662.942546	2.820
K11	-175252.574	-70689.873	2.765	-195457.498845	3.054
K10	-175252.089	-70692.889	4.460	-315290.284940	4.026
				倍面積	336.385281
				面積	168.1926405
				地積	168.19 m ²
				坪数	50.87 坪

地名	X座標	Y座標	X _{n+1} -X _{n-1}	Y _n *(X _{n+1} -X _{n-1})	距離
60	-175232.520	-70671.274	17.882	-1263743.721668	5.030
7	-175233.110	-70666.279	-1.741	123029.991739	7.937
K20	-175234.261	-70658.426	-23.223	1640900.626998	22.312
21	-175256.333	-70661.685	-21.290	1504387.273650	9.434
30	-175255.551	-70671.087	1.034	-73073.903958	1.458
K19	-175255.299	-70672.523	4.208	-297389.976784	4.004
K8	-175251.343	-70671.903	4.307	-304383.886221	2.236
K18	-175250.992	-70674.111	18.823	-1330298.791353	18.688
				倍面積	572.387597
				面積	286.1937985
				地積	286.19 m ²
				坪数	86.57 坪

- A 141-2 247.6190150
- B 141-3 249.6761490
- C 141-4 168.1926405
- D 141-5 264.4555975
- E 141-6 246.8947450
- F 141-7 286.1937985
- 合計 1463.0319455
- 141 地積 1463.03m²

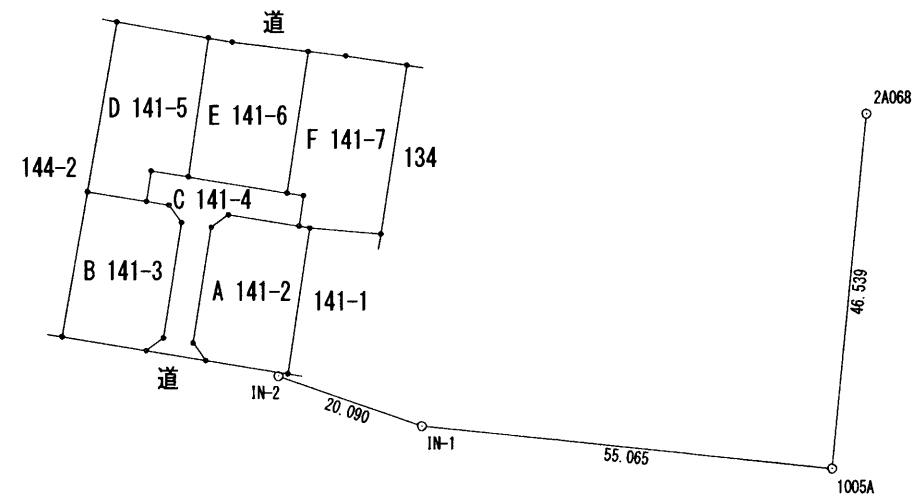
測量年月日	令和元年5月28日
座標系	世界測地系
平面直角座標系	Ⅲ

作製者 土地家屋調査士 萩市川上431番地 横山好信 (印) 令和元年5月29日作製
山口県土地家屋調査士会用紙

申請人 有限会社キタウラ土地開発 代表取締役 廣畑雅弘 縮尺 1/

地番	141-2 ないし 141-7	土地積測量図	3/3
土地の所在	萩市大字北古萩町字北古萩町		

引照点網図
縮尺 1/1000



境界の種類及び座標値

測点	境界の種類	X	Y
4	(新) 金属板	-175231.319	-70681.456
7	(新) 金属板	-175233.110	-70666.279
21	(永)(新) 金属プレート板	-175256.333	-70661.685
28	(永)(新) 金属プレート板	-175228.686	-70696.787
30	(永)(新) コンクリート杭	-175255.551	-70671.087
31	(永)(新) 金属プレート板	-175269.799	-70704.137
32	(永)(新) 金属プレート板	-175274.570	-70674.021
34	(永)(新) 金属プレート板	-175250.852	-70700.750
57	(新) 金属板	-175230.778	-70684.606
60	(新) 金属板	-175232.520	-70671.274
K2	(永)(新) 金属プレート板	-175270.546	-70686.673
K5	(永)(新) 金属プレート板	-175255.491	-70684.250
K6	(永)(新) コンクリート杭	-175253.824	-70681.953
K8	(永)(新) 金属プレート板	-175251.343	-70671.903
K9	(永)(新) 金属プレート板	-175248.114	-70692.249
K10	(永)(新) 金属プレート板	-175252.089	-70692.889
K11	(永)(新) コンクリート杭	-175252.574	-70689.873
K12	(永)(新) 金属プレート板	-175254.854	-70688.214
K13	(永)(新) 金属プレート板	-175269.913	-70690.638
K15	(永)(新) コンクリート杭	-175271.575	-70692.921
K16	(永)(新) コンクリート杭	-175272.832	-70684.990
K17	(永)(新) 金属プレート板	-175248.902	-70687.282
K18	(永)(新) 金属プレート板	-175250.992	-70674.111
K19	(永)(新) 金属プレート板	-175255.299	-70672.523
K20	(新) 金属板	-175234.261	-70658.426

(新) -- 新設境界標識 (既) -- 既設境界標識 (永) -- 永続的境界標識

引照点の種類及び座標値

測点	境界の種類	X	Y
2A068	街区基準点	-175240.500	-70596.864
1005A	街区基準点	-175286.810	-70601.480
IN-1	引照点板	-175281.379	-70656.277
IN-2	引照点板	-175274.893	-70675.291

測量年月日	令和元年5月28日
座標系	世界測地系
平面直角座標系	Ⅲ

作製者 土地家屋調査士 萩市川上431番地 横山好偉 (和元年5月29日作製)
山口県土地家屋調査士会用紙

申請人 有限会社キタウラ土地開発 代表取締役 廣畑雅弘 縮尺 1/